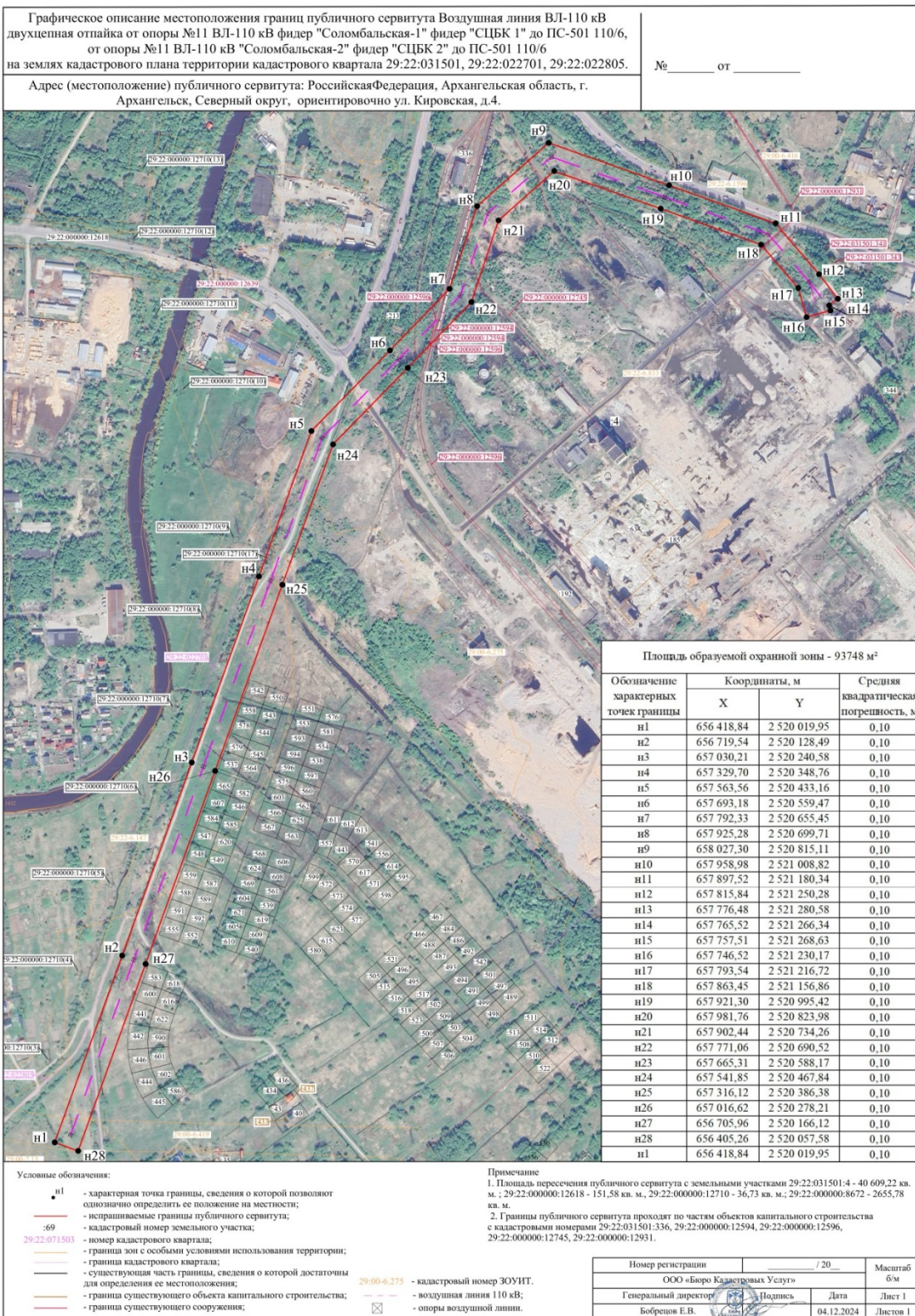


ПРИЛОЖЕНИЕ
к постановлению Администрации
городского округа
"Город Архангельск"
от 14 января 2025 г. № 28

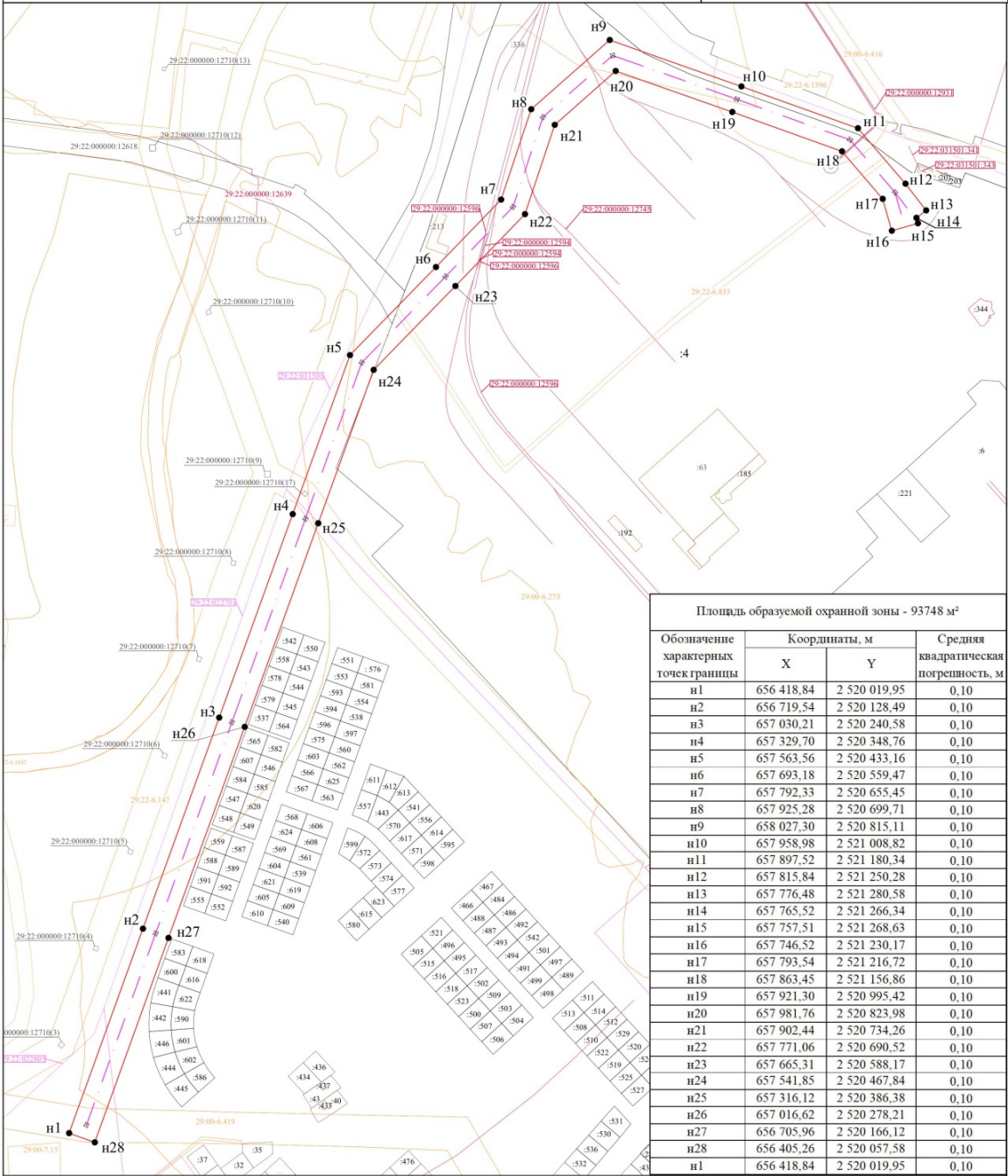
Схема границ публичного сервитута



Графическое описание местоположения границ публичного сервитута Воздушная линия ВЛ-110 кВ двухцепная от опоры №11 ВЛ-110 кВ фидер "Соломбальская-1" фидер "СЦБК 1" до ПС-501 110/6, от опоры №11 ВЛ-110 кВ "Соломбальская-2" фидер "СЦБК 2" до ПС-501 110/6 на землях кадастрового плана территории кадастрового квартала 29:22:031501, 29:22:022701, 29:22:022805.

№ _____ от _____

Адрес (местоположение) публичного сервитута: Российская Федерация, Архангельская область, г. Архангельск, Северный округ, ориентировочно ул. Кировская, д.4.



Площадь образуемой охранной зоны - 93748 м²

Обозначение характерных точек границы	Координаты, м		Средняя квадратическая погрешность, м
	X	Y	
n1	656 418,84	2 520 019,95	0,10
n2	656 719,54	2 520 128,49	0,10
n3	657 030,21	2 520 240,58	0,10
n4	657 329,70	2 520 348,76	0,10
n5	657 563,56	2 520 433,16	0,10
n6	657 693,18	2 520 559,47	0,10
n7	657 792,33	2 520 655,45	0,10
n8	657 925,28	2 520 699,71	0,10
n9	658 027,30	2 520 815,11	0,10
n10	657 958,98	2 521 008,82	0,10
n11	657 897,52	2 521 180,34	0,10
n12	657 815,84	2 521 250,28	0,10
n13	657 776,48	2 521 280,58	0,10
n14	657 765,52	2 521 266,34	0,10
n15	657 757,51	2 521 268,63	0,10
n16	657 746,52	2 521 230,17	0,10
n17	657 793,54	2 521 216,72	0,10
n18	657 863,45	2 521 156,86	0,10
n19	657 921,30	2 520 995,42	0,10
n20	657 981,76	2 520 823,98	0,10
n21	657 902,44	2 520 734,26	0,10
n22	657 771,06	2 520 690,52	0,10
n23	657 665,31	2 520 588,17	0,10
n24	657 541,85	2 520 467,84	0,10
n25	657 316,12	2 520 386,38	0,10
n26	657 016,62	2 520 278,21	0,10
n27	656 705,96	2 520 166,12	0,10
n28	656 405,26	2 520 057,58	0,10
n1	656 418,84	2 520 019,95	0,10

- Условные обозначения:
- n1 - характеристическая точка границы, сведения о которой позволяют однозначно определить ее положение на местности;
 - исправляемые границы публичного сервитута;
 - кадастровый номер земельного участка;
 - 29:22:071503 - номер кадастрового квартала;
 - граница зон с особыми условиями использования территории;
 - граница кадастрового квартала;
 - существующая часть границы, сведения о которой достаточны для определения ее местоположения;
 - граница существующего объекта капитального строительства;
 - граница существующего сооружения;

Примечание

1. Площадь пересечения публичного сервитута с земельными участками 29:22:031501:4 - 40 609,22 кв. м.; 29:22:000000:12618 - 151,58 кв. м.; 29:22:000000:12710 - 36,73 кв. м.; 29:22:000000:8672 - 2655,78 кв. м.
2. Границы публичного сервитута проходят по частям объектов капитального строительства с кадастровыми номерами 29:22:031501:336, 29:22:000000:12594, 29:22:000000:12596, 29:22:000000:12745, 29:22:000000:12931.

29:00-6.275 - кадастровый номер ЗОУИТ.
 - воздушная линия 110 кВ;
 - опоры воздушной линии.

Номер регистрации	/ 20	Масштаб
ООО «Бюро Кадастровых Услуг»		б/м
Генеральный директор	Подпись	Дата
Бобров Е.В.		04.12.2024
		Лист 1
		Листов 1